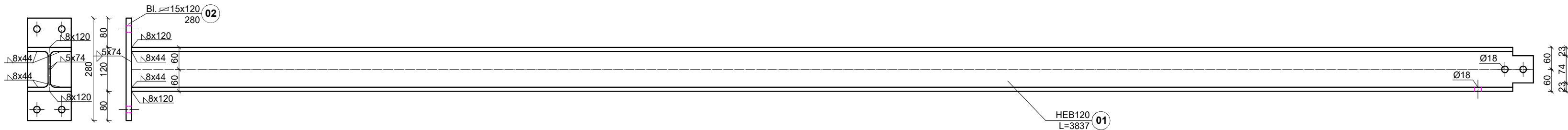
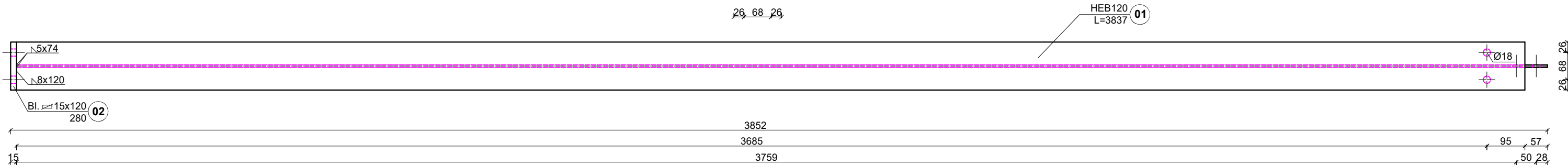
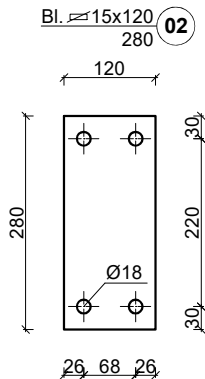
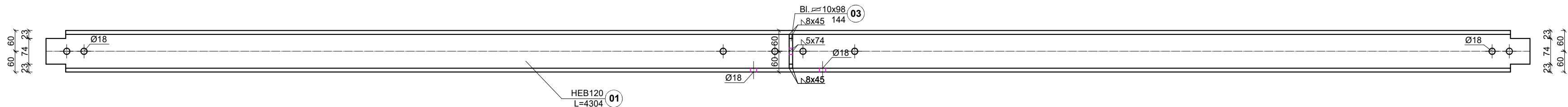
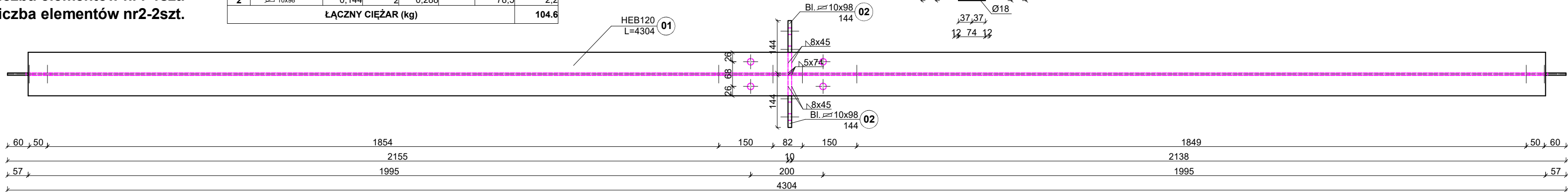
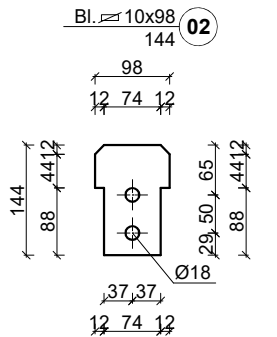


Belka B24
ilość - 1
stal S355
śruby M16-10.9
liczba elementów nr1-1szt.
liczba elementów nr2-1szt.

[illegible]

Belka B25
ilość - 1
stal S355
śruby M16-10.9
liczba elementów nr1-1szt.
liczba elementów nr2-2szt.

[illegible]

INWESTOR				
Łużyckie Centrum Recyklingu Sp. z o.o. Marszów 50A, 68-200 Żary KRS: 0000297754				
NAZWA INWESTYCJI				
Nadbudowa i przebudowa budynku biurowego Łużyckiego Centrum Recyklingu Sp. z o.o., z niezbędną infrastrukturą techniczną i zagospodarowaniem terenu				
Kategoria obiektu budowlanego XVI				
OBIEKT				
BUDYNEK BIUROWY				
ADRES BUD				
Marszów 50A, 68-200 Żary dz. nr 175/1 obręb 0013 Marszów jednostka ewidencyjna 081110 2 Żary - Gmina powiat zarski, województwo lubuskie				
PROJEKTANT		UPRAWNIENIA		PODPIS
mgr inż. Maciej Jans		LBS/0014/PBKb/19 w specjalności: konstrukcyjno - budowlanej		
SPRAWDZAJĄCY		UPRAWNIENIA		PODPIS
mgr inż. Maciej Marciniak		LBS/0043/PWOK/10 w specjalności: konstrukcyjno - budowlanej		
NAZWA RYSUNKU				
Belka B24 Belka B24				
DATA		SKALA	BRANŻA	Nr rys.
04.03.2025		1:10	KONSTR.	PT-K-1.66
				STRONA
				81